

RACCOLTA CSE IN EPOCA COVID

29 MARZO 2021 | ORE 15:00-17:00

Moderatore: **M. Montanari**

- 15:00** Saluti e introduzione al webinar - **A. Ostuni, M. Montanari**
- 15:10** Mobilizzazione e raccolta in epoca COVID: cosa dicono gli Enti Regolatori - **M. Vacca**
- 15:30** L'efficienza della raccolta: fattori impattanti e criticità - **C. Passeri**
- 15:50** Timing della raccolta: è ancora valido il target di inizio? - **V. Agostini**
- 16:10** Risultati della Survey su Raccolta autologa in epoca COVID - **C. Savignano**
- 16:30** Discussione - **V. Agostini, C. Passeri, C. Savignano, M. Vacca**
- 17:00** Chiusura Webinar

Vanessa Agostini – Direttore UO Medicina Trasfusionale - IRCCS-Ospedale Policlinico San Martino - Genova

Mauro Montanari – Direttore UO Immunoematologia e Medicina Trasfusionale - IRCCS Ospedale Pediatrico Bambino Gesù - Roma

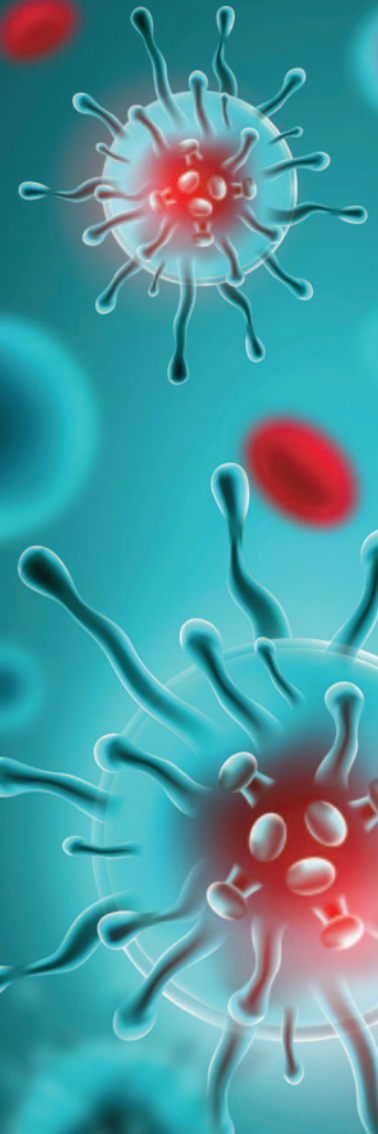
Angelo Ostuni – Direttore UO Medicina Trasfusionale - Azienda Ospedaliero-Universitaria Policlinico Bari – Direttore SRC Puglia – Presidente SIdEM

Cecilia Passeri – Dirigente Medico - SIMT Pescara - Dipartimento Oncologico Ematologico

Chiara Savignano – Responsabile Medico Laboratorio Trapianto Cellule Staminali Emopoietiche - Azienda Sanitaria Universitaria Friuli Centrale - Udine

Michele Vacca – Direttore UOC Medicina Trasfusionale e Terapia Cellulare - Policlinico Universitario Campus Bio-Medico - Roma

CON IL CONTRIBUTO INCONDIZIONATO DI



SidEM

Società Italiana
di Emaferesi e
Manipolazione
Cellulare

INFORMAZIONI

La partecipazione al webinar è gratuita, con priorità per i Soci SidEM.

L'iscrizione deve essere effettuata entro il 28 marzo sulla piattaforma: <https://formazione.selenecongressi.it>

Per informazioni rivolgersi alla Segreteria Organizzativa SELENE Srl: Tel. 011 7499601 – sidem@seleneweb.com

CREDITI ECM: N. 3,6

Figure professionali accreditate:

- Medico Chirurgo
(Allergologia e Immunologia Clinica; Biochimica Clinica; Ematologia; Medicina Trasfusionale, Patologia Clinica)
- Biologo
- TSLB
- Infermiere (operante in Struttura di Ematologia o Medicina Trasfusionale)
- Infermiere Pediatrico (operante in Struttura di Ematologia o Medicina Trasfusionale)

SEGRETERIA ORGANIZZATIVA



Selene srl – *Manuela Trincherò*
Tel. 011 7499601 - 393 9282977
E-mail: sidem@seleneweb.com
www.selenecongressi.it



SidEM
Società Italiana
di Emaferesi e
Manipolazione
Cellulare

www.emaferesi.it



TERUMO BLOOD AND CELL
TECHNOLOGIES