

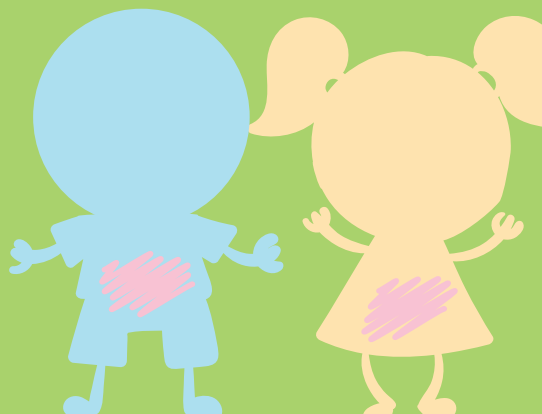


Azienda Ospedaliera Nazionale
SS. Antonio e Biagio e Cesare Arrigo
Alessandria

LA GESTIONE DELLE MICI NEL BAMBINO: VECCHIE E NUOVE SFIDE

ALESSANDRIA
29 FEBBRAIO 2020

NUOVA DATA IN DEFINIZIONE



CON IL PATROCINIO DI



ORDINE DEI MEDICI CHIRURGHI E DEGLI ODONTOIATRI
DELLA PROVINCIA DI ALESSANDRIA



CON IL PATROCINIO E LA COLLABORAZIONE DI



Associazione **Malattie Infiammatorie
Croniche dell'Intestino**
Piemonte - Valle d'Aosta

■ RESPONSABILE SCIENTIFICO

Dott. Enrico Felici

Direttore SC Pediatria e DEA Pediatrico - Ospedale Infantile "C. Arrigo" – Alessandria

■ RELATORI E MODERATORI

Marina ALOI

U.O.C. di Gastroenterologia, Epatologia e Endoscopia Digestiva Pediatrica - Dipartimento di Pediatria - Policlinico Umberto I - Università La Sapienza - Roma

Serena ARRIGO

UOC Gastroenterologia ed Endoscopia Pediatrica - Istituto G. Gaslini - Genova

Marco ASTEGIANO

Responsabile Centro IBD - AOU Città della Salute e della Scienza Torino - Presidio Molinette

Arrigo BARABINO

Già Primario UOC Gastroenterologia ed Endoscopia Pediatrica - Istituto G. Gaslini - Genova

Jacopo BARP

SC Gastroenterologia e Nutrizione Pediatrica - AOU Meyer - Firenze

Matteo BRAMUZZO

Dirigente Medico SS Gastroenterologia, Endoscopia e Nutrizione Clinica - IRCCS Materno Infantile Burlo Garofolo - Trieste

Pier Luigi CALVO

Responsabile SSD Gastroenterologia Pediatrica - AOU Città della Salute e della Scienza Ospedale Infantile Regina Margherita - Torino

Enrico FELICI

Direttore SC Pediatria e Dea Pediatrico - Ospedale Infantile Cesare Arrigo - Alessandria

Carlo GEMME

Direttore SC Gastroenterologia - Azienda Ospedaliera SS. Antonio e Biagio e Cesare Arrigo - Alessandria

Paolo LIONETTI

Direttore SC Gastroenterologia e Nutrizione Pediatrica - AOU Meyer - Firenze

Stefano MARTELOSSI

Direttore UOC Pediatria - Ospedale di Treviso

Alice MONZANI

Dirigente Medico Gastroenterologia Pediatrica - SCU Pediatrica - AOU Maggiore della Carità Novara

Paolo NIOLA

Gastroenterologo - Già Dirigente Medico SC Gastroenterologia - Ospedale Cardinal Massaia Asti

Lorenzo NORSA

SC Epatologia, Gastroenterologia e Trapianti Pediatrici - ASST Papa Giovanni XXIII - Bergamo

Angelo PERA

Primario Emerito SC Gastroenterologia - AO Ordine Mauriziano - Torino

Fernando PESCE

Già Direttore SC Pediatria – A.O.N. SS. Antonio e Biagio, Cesare Arrigo - Alessandria

Alessio PINI PRATO

Direttore SC Chirurgia Pediatrica - Ospedale Infantile Cesare Arrigo - Alessandria

Renzo SURIANI

Primario Emerito SC Gastroenterologia - Referente Scientifico AMICI Piemonte e Valle d'Aosta ODV

PROGRAMMA

08.45 Saluto Autorità

08.55 Saluto Società Scientifiche

09.05 Saluto Presidente AMICI Piemonte - Valle d'Aosta

■ **Moderatori:** C. Gemme - A. Pera

09.10 Le MICI pediatriche: 20 anni dopo - A. Barabino

09.40 La malattia di Crohn perianale e stenosante: il punto di vista del Pediatra
P. Lionetti, J. Barp

10.10 La malattia di Crohn perianale e stenosante: il punto di vista del Chirurgo
A. Pini-Prato

10.40 Discussione

11.00 Coffee Break

■ **Moderatori:** M. Astegiano – F. Pesce

11.20 L'attacco severo di Colite Ulcerosa
S. Arrigo

11.50 La patologia epatica nelle MICI
P.L. Calvo

12.20 Quando il bambino diventa adulto: la transizione
S. Martelossi

12.50 Il passaporto IBD
R. Suriani

13.10 Discussione

13.30 Buffet lunch

■ **Moderatori:** A. Monzani – P. Niola

14.30 Il monitoraggio "stretto" nelle MICI pediatriche: come e perché
M. Aloj

15.00 La terapia biologica all'esordio di malattia: quando?
E. Felici

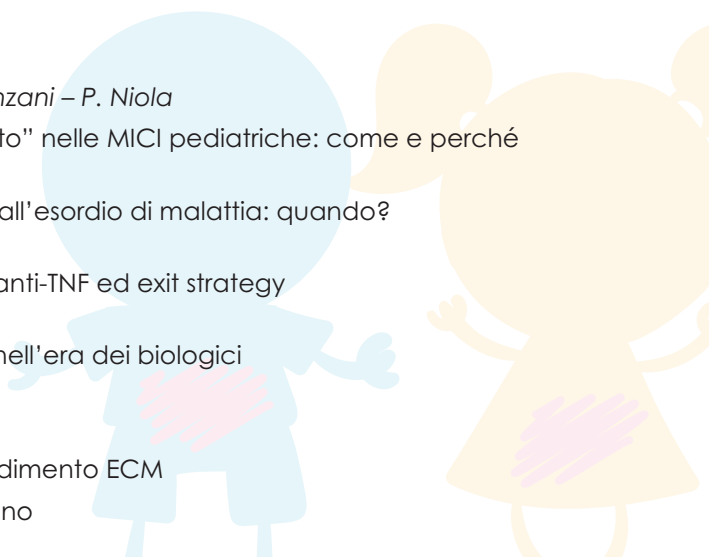
15.30 Ottimizzazione degli anti-TNF ed exit strategy
M. Bramuzzo

16.00 La terapia dietetica nell'era dei biologici
L. Norsa

16.30 Discussione

16.50 Questionario apprendimento ECM

17.15 Chiusura del Convegno



■ INFORMAZIONI GENERALI

SEDE CONGRESSUALE

Sala Conferenze
Ospedale Civile
Via Venezia 16 – Alessandria

SEGRETERIA ORGANIZZATIVA



SELENE Srl – Eventi e Congressi

Provider ECM: n. 804

Via Medici 23 – 10143 Torino

E-mail: pediatria@seleneweb.com

Sito web: www.seleneweb.com

ISCRIZIONI

La partecipazione al Convegno è gratuita e limitata a n. 100 iscritti.

CREDITI FORMATIVI ECM

N. 7 crediti formativi per le seguenti figure professionali:

- **Medico Chirurgo** (Pediatria, Pediatria di libera scelta, Gastroenterologia, Chirurgia generale, Scienze dell'alimentazione e dietetica)
- **Infermiere Pediatrico**
- **Infermiere**